

**ZMIENIONY OPIS PRZEDMIOTU ZAMÓWIENIA – załącznik nr
4 do SIWZ**

dla niżej wymienionych zadań:

Zadanie 2.

Modernizacja drogi gminnej w miejscowości Głęboka obok remizy OSP.

Zadanie 3.

Modernizacja drogi „ Korczyzna – Libusza” w miejscowości Korczyzna

Zadanie 4.

Modernizacja drogi gminnej „Wygon” w miejscowości Binarowa

Zadanie 5.

Modernizacja drogi gminnej w miejscowości Sitnica

Zadanie 6.

Modernizacja drogi gminnej „Nad Szkołą” w miejscowości Libusza

Zadanie 7.

Modernizacja drogi gminnej „ul. Tysiąclecia” w Bieczu

Zadanie 2

Modernizacja drogi gminnej w miejscowości Głęboka obok remizy OSP.

Zakres robót obejmuje wykonanie:

- 1) Wykonanie warstwy górnej podbudowy z kruszywa łamanego o grubości po zagęszczeniu 8 cm,
- 2) Nawierzchni z mieszanek mineralno-bitumicznych grysowych z warstwą wiążącą asfaltową o grubości po zagęszczeniu 4 cm,
- 3) Nawierzchni z mieszanek mineralno-bitumicznych grysowych z warstwą wiążącą asfaltową o grubości po zagęszczeniu 3cm,
- 4) Wykonanie nawierzchni żwirowej o profilu korytowym lub półkorytowym – pobocze – warstwa o grubości 6 cm
- 5) Wykonanie nawierzchni żwirowej o profilu korytowym lub półkorytowym – pobocze – za każde dalsze 2 cm grubości warstwy.

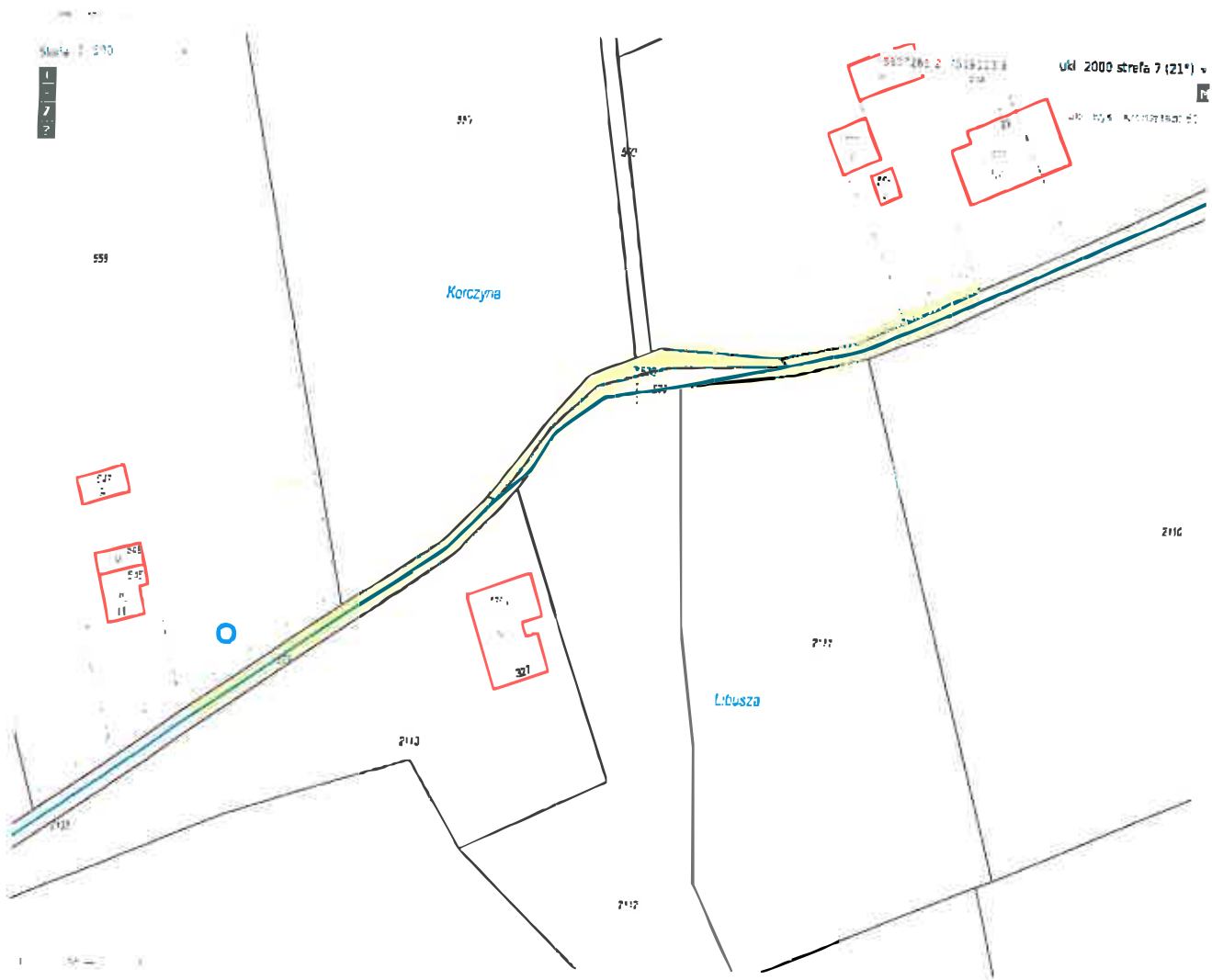


Zadanie 3

Modernizacja drogi gminnej „Korczyzna-Libusza” w miejscowości Korczyzna.

Zakres robót obejmuje wykonanie:

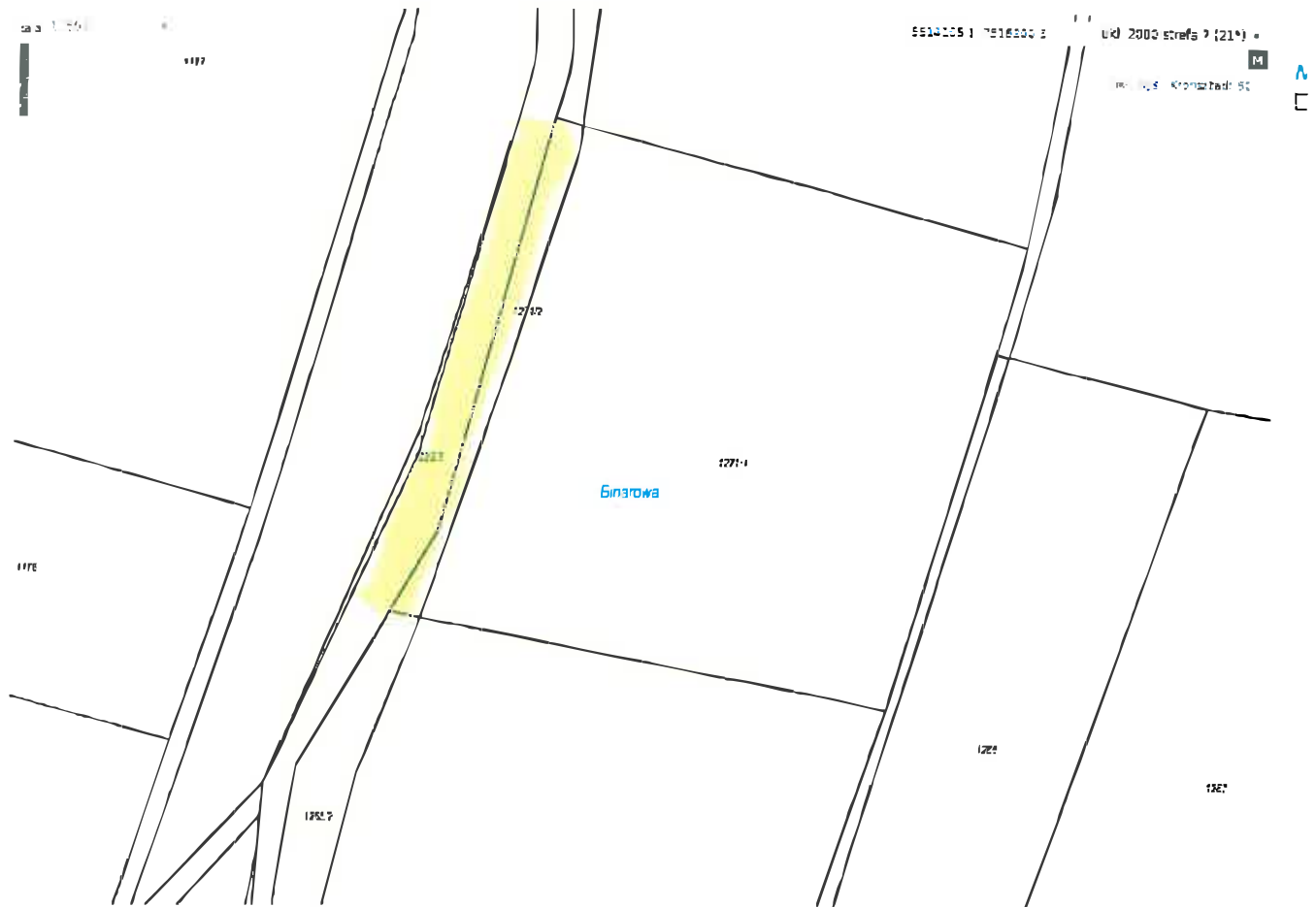
- 1) Warstwa górna podbudowy z kruszywa łamanego o grubości po zagęszczeniu 8cm,
- 2) Nawierzchnia z mieszanek mineralno-bitumicznych grysowych z warstwą wiążącą asfaltową o grubości po zagęszczeniu 4 cm,
- 3) Nawierzchnia z mieszanek mineralno-bitumicznych grysowych z warstwą ścierną asfaltową o grubości po zagęszczeniu 3 cm,
- 4) Wykonanie nawierzchni żwirowej o profilu korytowym lub półkorytowym - warstwa o grubości 6 cm,
- 5) Wykonanie nawierzchni żwirowej o profilu korytowym lub półkorytowym - ~~pobocze~~ za każde dalsze 2 cm grubości warstwy.



Zadanie 4

Modernizacja drogi gminnej „Wygon” w miejscowości Binarowa

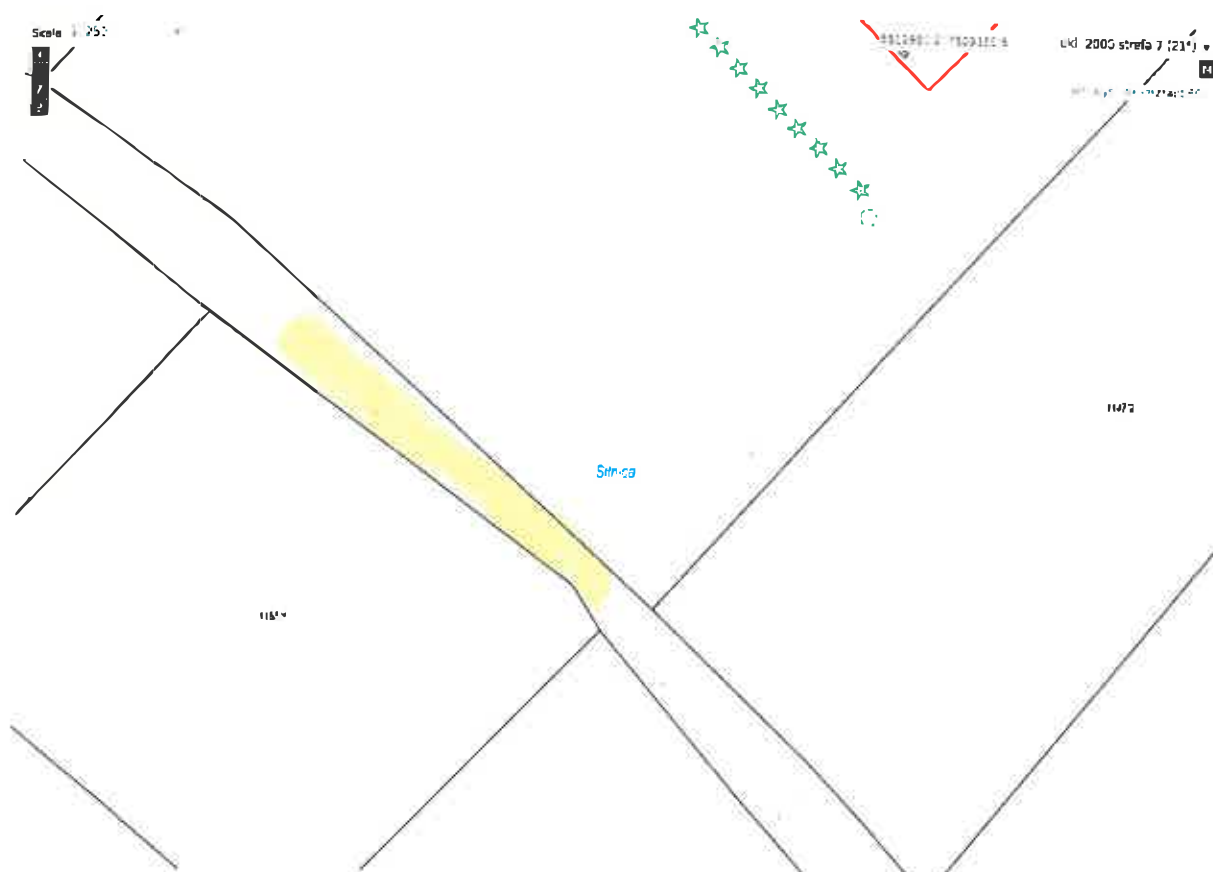
- 1) Roboty remontowe z wywozem materiału z rozbiórki na odległość do 1 km – frezowanie nawierzchni bitumicznej o grubości do 4 cm.
- 2) Oczyszczanie mechaniczne nawierzchni ulepszonej z bitumu
- 3) Skropienie nawierzchni smołą.
- 4) Nawierzchnia z mieszanek mineralno – bitumicznych grysowych z warstwą wiążącą asfaltową o grubości po zagęszczeniu 4 cm.
- 5) Nawierzchnia z mieszanek mineralno – bitumicznych grysowych z warstwą ścierną asfaltową o grubości po zagęszczeniu 3 cm.
- 6) Wykonanie nawierzchni żwirowej o profilu korytowym lub półkorytowym pobocze – warstwa o grubości 6 cm.



Zadanie 5.

Modernizacja drogi gminnej w miejscowości Sitnica.

- 1) Warstwa górna podbudowy z kruszywa łamanego o grubości po zagęszczeniu 8 cm.
- 2) Nawierzchnia z mieszanek mineralno – bitumicznych grysowych z warstwą wiążącą asfaltową o grubości po zagęszczeniu 4 cm.
- 3) Nawierzchnia z mieszanek mineralno – bitumicznych grysowych z warstwą ścierną asfaltową o grubości po zagęszczeniu 3 cm.
- 4) Wykonanie nawierzchni żwirowej o profilu korytowym lub półkorytowym pobocze – warstwa o grubości 6 cm
- 5) Wykonanie nawierzchni żwirowej o profilu korytowym lub półkorytowym pobocze –za każde dalsze 2 cm grubości warstwy .



Zadanie 6.

Modernizacja drogi gminnej „Nad Szkołą” w miejscowości Libusza.

- 1) Warstwa górna podbudowy z kruszywa łamanego o grubości po zagęszczeniu 8 cm.
- 2) Nawierzchnia z mieszanek mineralno-bitumicznych grysowych z warstwą wiążącą asfaltową o grubości po zagęszczeniu 4 cm.
- 3) Nawierzchnia z mieszanek mineralno-bitumicznych grysowych z warstwą ścierną asfaltową o grubości po zagęszczeniu 3 cm.
- 4) Wykonanie nawierzchni żwirowej o profilu korytowym lub półkorytowym pobocze – warstwa o grubości 6 cm
- 5) Wykonanie nawierzchni żwirowej o profilu korytowym lub półkorytowym pobocze – za każde dalsze 2 cm grubości warstwy .



Zadanie 7.

Modernizacja drogi gminnej „ ul. Tysiąclecia” w Bieczu

Roboty pomiarowe przy liniowych robotach ziemnych – trasa dróg w terenie równinnym.

- 1) Roboty pomiarowe przy liniowych robotach ziemnych – trasa dróg w terenie równinnym.
- 2) Roboty remontowe z wywozem materiału z rozbiórki na odległość do 1 km – frezowanie nawierzchni bitumicznej o grubości do 4 cm .
- 3) Oczyszczanie mechaniczne nawierzchni ulepszonej z bitumu.
- 4) Skropienie nawierzchni smołą.
- 5) Nawierzchnia z mieszanek mineralno-bitumicznych grysowych z warstwą wiążącą asfaltową o grubości po zagęszczeniu 4cm.
- 6) Nawierzchnia z mieszanek mineralno-bitumicznych grysowych z warstwą ścieralną asfaltową o grubości po zagęszczeniu 3cm.

